

＜六本木ヒルズ 2015年クリスマス情報 第1弾＞

～“五感で感じるクリスマス”をテーマに記憶に残る演出を多数展開～  
 今年はけやき坂にスマホで参加できるインタラクティブな新演出が登場！

**Artelligent Christmas 2015**

11月4日(水)～12月25日(金)開催

六本木ヒルズのクリスマス「Artelligent Christmas 2015」は、11月4日(水)に行われる六本木けやき坂通りのイルミネーションの点灯を皮切りにスタートします。六本木ヒルズの来街者は、1年を通してクリスマスシーズンが最も多く、期間中約700万人にものぼり、訪れた方々は、クリスマスイルミネーションやイベント、限定商品やディナーなどを楽しめます。六本木ヒルズのクリスマスは、リピーターが多いことも特徴で、毎年皆さまの記憶に残る演出をご用意しております。

今年は、記憶と密接な関係にある“五感”を使ってクリスマスを体感頂ける演出を多数展開。毎年、約400mの並木を約120万灯のLEDが彩り、2種類の眩い光が街を包み込む『けやき坂 Galaxy イルミネーション』には、今年初めて、スマートフォンを使ってイルミネーションに灯るハートの光がインタラクティブに変化する新しい演出が登場します。

本リリースでは、クリスマスイルミネーション情報を中心に、ご案内申し上げます。



(左上)冬の風物詩となった樹氷の並木道。寒色系のイルミネーション “SNOW&BLUE”

(右上)観賞する人々の心を暖める、赤や電球色の暖色系のイルミネーション “CANDLE& RED”

(左下)【今年初】スマートフォンでアクセスすると、けやき坂のイルミネーションの一部がインタラクティブに変化し自分好みにカラーチェンジできる。

(中央上)六本木ヒルズ展望台東京シティビューでは、イルミネーションの起源である星空を再現し、夜景とともに楽しめる「星空のイルミネーション」を開催。

(中央下)今年も音楽を通じて、幸せのあり方に思いを馳せる、クリスマスにふさわしい心温まる時間と空間を演出。

(右下)毎年恒例のクリスマスマーケット。新店舗を含め11店舗がクリスマスムードを盛り上げる。

※本リリースの画像は全て過去点灯時画像もしくはイメージです。

◇本リリースに関するお問合せ先◇

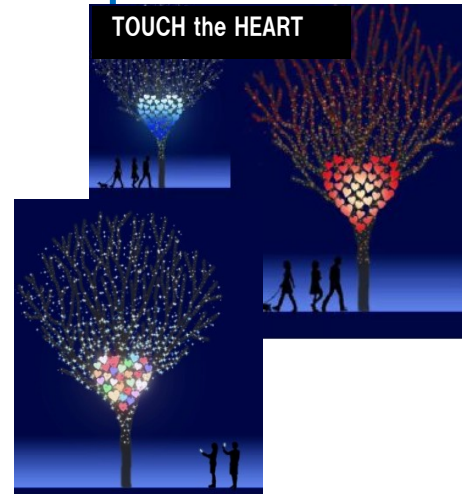
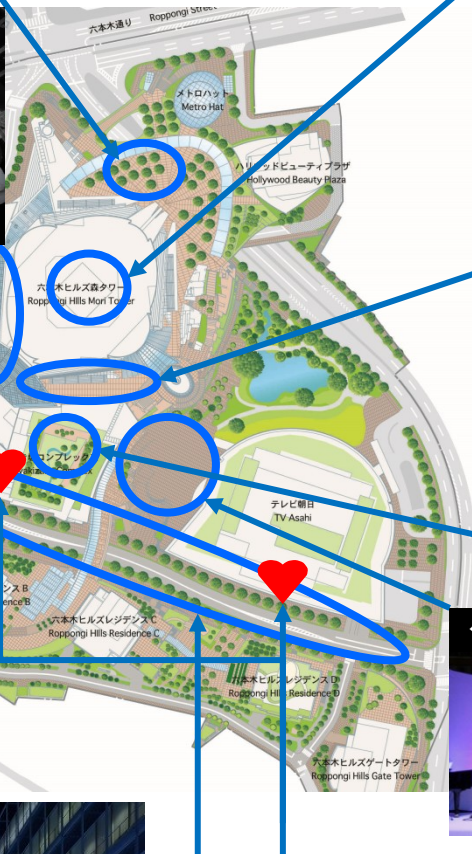
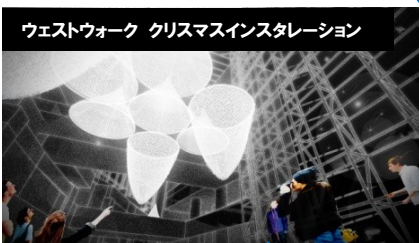
森ビル株式会社 タウンマネジメント事業部 (六本木ヒルズ PR)  
 PR 担当: 山崎、藤富、山村  
 TEL: 03-6406-6382 FAX: 03-6406-6483

株式会社プラップジャパン  
 担当: 中野、中島、井出、江川  
 TEL: 03-4580-9103 FAX: 03-4580-9151



### Artelligent Christmas 2015 展開内容

今年は、“五感で感じるクリスマス”をテーマに、“五感”と密接な関係にある“記憶”に残る演出を多数展開。六本木ヒルズ全体でクリスマスシーズンを盛り上げます。





## クリスマスイルミネーション

### ▶ けやき坂 Galaxy イルミネーション

けやき坂 Galaxy イルミネーションは、寒色系の“SNOW & BLUE”と暖色系の“CANDLE & RED”、全く異なる2つのイルミネーションをお楽しみいただけます。白と青のLEDによる“SNOW & BLUE”は、降りそそぐ純白の雪が青い輝きをともしない光の結晶となった状態をイメージしており、まるで東京にいち早く樹氷が出現したかのような雪の並木道をご覧ください。一方、赤や電球色のLEDによる“CANDLE & RED”は、暖かな色合いでけやき坂を染め上げ、観賞する人々の心を暖めます。対照的なイルミネーションが誘う非現実的な世界は、六本木ヒルズでしかできない体験です。また、昨年好評だったハート型イルミネーションが、今年新たなデザインと演出で登場し輝きを放ちます。

日 程： 11月4日(水)～12月25日(金) 17:00～23:00

点灯内容： 毎時00分～と30分～の10分間で“CANDLE & RED”が点灯  
毎時10分～と40分～の20分間で“SNOW & BLUE”が点灯  
※ただし、17:00の点灯開始から10分間は以下のスペシャルプログラムにて展開し、2種類の輝きがお楽しみいただけます。  
17:00～17:05 “SNOW & BLUE”  
17:05～17:10 “CANDLE & RED”

場 所： 六本木けやき坂通り

内 容： 約1,200,000灯のLED  
(六本木けやき坂通りの榎65本+周辺)

ライティングデザイン： 内原智史デザイン事務所

協 賛： Galaxy



#### 【Galaxy】

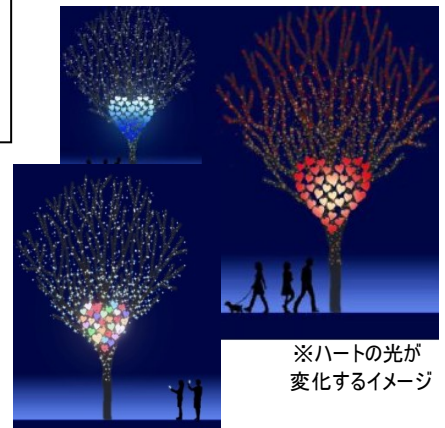
Galaxy と7年目のコラボレーションを迎える今年も、「けやき坂 Galaxy イルミネーション」として煌くイルミネーションをお届けします。同社の“スマートフォン”“タブレット”および“ウェアラブル”など各製品は、ハイスペックかつ豊富な機能を搭載し、多くのお客様にご愛用いただいています。最先端のテクノロジーを駆使したイルミネーションで、訪れるお客様に素敵な時間をご提供いたします。



### <スマホ連動企画：“TOUCH the HEART”>

今年は、六本木けやき坂通りのイルミネーションに、新たな演出が登場します。スマートフォンからアクセスし、アクションを与えることでけやき坂 Galaxy イルミネーションに灯るハートの光がインタラクティブに変化していきます。お持ちのスマートフォンを使って、自分だけのカラーチェンジや動きの演出をお楽しみいただけます。

- \* AndroidとiOS 端末のスマートフォンからアクセスできます。(一部未対応機種あり)
- \* Galaxy 機種のスマートフォンからはさらにスペシャルバージョンの演出をお楽しみいただけます。(一部未対応機種あり)



※ハートの光が変化するイメージ





## クリスマスツリー

### ▶ 66 プラザイルミネーション

六本木ヒルズの玄関口である66 プラザには、オリジナルのシンボルツリーが登場。クリスタルのような輝きを放つツリーは、風によってゆれ動き、様々な表情に変化をします。時間により、白く眩く輝く表情、赤く情熱的な表情、琥珀の表情に変わるスペシャルツリーをお楽しみください。

日 程： 11月17日(火)～12月25日(金)  
17:00～24:00 ※初日は点灯イベントによる点灯予定。

場 所： 66 プラザ

内 容： 約 31,000 灯の LED

ライティングデザイン： 内原智史デザイン事務所

協 賛： サントリースピリッツ株式会社

#### 【サントリースピリッツ株式会社】

「66 プラザイルミネーション」は、サントリースピリッツ株式会社とのコラボレーションにより実施します。今回、イルミネーションの展開に合わせ、世界の5大ウイスキーを愉しめる「ウイスキーヒルズ 2015」を六本木ヒルズで開催します。11月17日から12月25日までの期間中、各店舗やヒルズ カフェ/スペース(～12/6)など各所で、ウイスキーの美味しさや魅力を知ることのできる、さまざまなイベントを企画しています。



※イメージ



## クリスマスインスタレーション

### ▶ ウェストウォーク クリスマスインスタレーション “Airy Walk”

ウェストウォークの空間を彩るのは、この作品のために一流クリエイターが集結した特別クリスマスインスタレーションです。渓谷にかかった雲。宙を舞う雪。森のように。鍾乳洞のように。空気のように空を歩く、動くインスタレーションがウェストウォーク上空に出現します。

日 程： 11月18日(水)～12月25日(金) (予定)

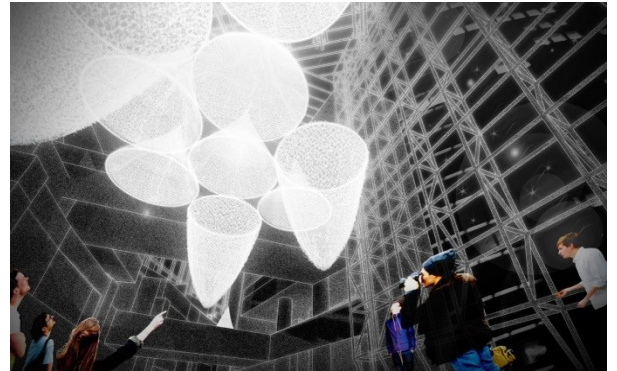
場 所： ウェストウォーク 2F

デザイン： アーテンパーク

協 賛： パナソニック株式会社

#### 【パナソニック株式会社】

ウェストウォークのクリスマスインスタレーションは、今年初めてパナソニック株式会社とのコラボレーションにより実施します。12月8日から12月25日の期間中は、ヒルズ カフェ/スペースにパナソニック「キレイ」を贈るクリスマスカフェも登場し、クリスマスに向けてキレイのきっかけを掴めるスペシャルコラボメニューや、美しくなる美容家電のタッチ&トライを実施予定です。



## クリスマスイベント

### ▶ Wish a wish ～大切な人へ、ハッピークリスマスのメッセージを～

隣にいる、あるいは日本のどこか、世界のどこかにいる大切な人へそして自分自身へ、1年後に届くクリスマスカードを送ることができる企画です。六本木ヒルズ内で配布しているオリジナルクリスマスカードに大切な人へのメッセージを記入し、特設ポストに投函すると、一年後のクリスマスに六本木ヒルズからそのお手紙をお届けします。

期間： 11月17日(火)～12月25日(金)

カード配布場所： 各飲食・物販店舗、六本木ヒルズ展望台 東京シティビュー、グランド ハイアット 東京など

特設ポスト場所： ウェストウォーク 2F、インフォメーションカウンター、六本木ヒルズ展望台 東京シティビューなど



### ▶ クリスマスコンサート

六本木ヒルズオープン以来開催しているコンサート。今年も音楽を通じて、幸せのあり方に思いを馳せる、クリスマスにふさわしい心温まる時間と空間を演出します。

日 程： 12月23日(水・祝)～12月25日(金) (予定)

場 所： 六本木ヒルズアリーナ

出演アーティスト： 順次発表





## ▶ クリスマスマーケット 2015

今年で 9 回目の開催となる、「クリスマスマーケット」。六本木ヒルズの「クリスマスマーケット」は、世界最大と言われるドイツ・シュツットガルトのクリスマスマーケットを再現しています。会場となる大屋根プラザでは、一年中伝統的なドイツのクリスマスアイテムを取り扱うことで有名な、ロマンティック街道沿いの街に本店を持つ「ケーテ・ウォルフアルト」の出店をはじめ、約 1,000 種類以上ものクリスマス雑貨や、ソーセージやプレッツェル等の本格的なドイツ料理を販売します。今回は、初出店を含む合計 11 店舗でクリスマスムードを盛り上げます。

期 間： 11 月 28 日(土)～12 月 25 日(金) 11:00～21:00

場 所： 大屋根プラザ

協 賛： MasterCard

後 援： ドイツ連邦共和国大使館、Goethe-Institut Japan ドイツ文化センター、ドイツ観光局



昨年の様子

### 【MasterCard のクリスマス・チャリティ・プログラム】

「クリスマスマーケット 2015」は、MasterCard とのコラボレーションにより実施します。MasterCard がアジア/太平洋地域で取り組んでいるチャリティ・プログラム「MasterCard® Purchase with Purpose™ (マスターカード・パーチェス・ウィズ・パーパス)」は、責任ある購買活動を通じて、支援が必要な人々に手をさしのべようという主旨のもとに実施されている CSR 活動です。今回、クリスマスマーケットの期間中、マーケット各店舗、六本木ヒルズ内対象店舗にて、MasterCard®カードをご利用いただくと、皆様のご利用額の一部がチャリティとして「NPO 法人 キッズドア」に寄付される仕組みになっています。

## 六本木ヒルズ 3 つの「クリスマスマーケット秘話」

### 1. 六本木ヒルズのクリスマスマーケットは、世界最大級のクリスマスマーケットを再現しています。

本イベントは、全国で 2500 以上ものクリスマスマーケットが開かれているクリスマスの国・ドイツにおいて、世界最大級とも言われるシュツットガルトのクリスマスマーケットを再現しています。各店舗の屋根を飾るサンタクロースやトナカイ、もみの木はどれも本格的で、本場ドイツを彷彿させる装飾を施していますのでご注目ください。

### 2. 六本木ヒルズのクリスマスマーケットには、1,000 種以上のクリスマス商品があります。

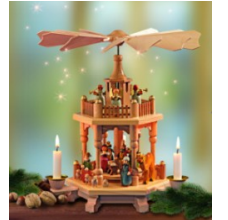
クリスマスの本場ドイツは、クリスマスの約 4 週間前つまり 12 月 1 日頃から始まり、この期間を“アドヴェント(待降節)”と呼び、クリスマスマーケットなどでクリスマス商品を購入して準備をします。六本木ヒルズのクリスマスマーケットでは、クリスマスオーナメント、ドイツ木工品、香辛料から成るクリスマスリース、ガラス細工など、飲食はドイツソーセージやグリューワインなど、クリスマスを彩る商品を 1000 種類以上ご用意しています。



※画像は昨年のもの(イメージ)

### 3. ドイツの家庭では定番、でも、日本ではまだまだ知られざるクリスマスマーケットのシンボルがあります。

それは、クリスマスピラミッド。木のぬくもりがあたたかいドイツの伝統的なクリスマスオーナメントです。六本木ヒルズ クリスマスマーケットに登場するのは、細部まで丁寧に作られた4段のピラミッドです。人形や動物たちが並ぶ各段には、キャンドルが施されており、これらのキャンドルの熱(底下のため電気仕掛け)で、人形や動物が静かに回転します。また、家庭用の小さなクリスマスピラミッドは、マーケット内の「ケーテ・ウォルフアルト」で販売予定です。



※画像は昨年のもの(イメージ)

## ▶ モミの木ショップ

昨年に引き続き、ヒルサイド 1Fでは生のもみの木を販売します。大きささまざまもみの木の中から、お気に入りのもみの木を見つけ、同時期に大屋根プラザで開催されるクリスマスマーケットでオーナメントを購入すれば、自分だけのクリスマスツリーが完成します。

日 程： 11 月下旬～12 月下旬

場 所： ヒルサイド 1F



昨年の様子



## 六本木ヒルズ展望台「東京シティビュー」

### ▶ 星空のイルミネーション

六本木ヒルズ展望台「東京シティビュー」では、11月7日(土)～12月25日(金)までの期間、イルミネーションの起源である星空を再現したイベントを開催！リアルとヴァーチャルの星、そして海拔250mからの大都会の夜景を、360度楽しめる「星空のイルミネーション」を開催します。



<52F 展望フロア>大平貴之氏プロデュース プラネタリウムエリア ※プラネタリウムエリアへの入場は、展望台料金に追加500円(子供は300円)が必要となります。

### ▶ 天の川を歩く「銀河の散歩道」

天の川銀河の1億個近い星のデータを使い、無限に広がる煌びやかな散歩道が登場します。

### ▶ プラネタリウム「星空のイルミネーション by MEGASTAR」

オーロラも出現！天の川の繊細な星の光まで投影できるスーパープラネタリウム「メガスター」で星空を再現。

### <屋上スカイデッキ>六本木天文クラブ

### ▶ 星空観察会

天文の専門家とともに夜空に輝く星を探す大人気の観察会を下記日程(全10回)で開催します。

開催日: 11月12月の毎週土曜日 19:00～21:00(11月7、14、21、28日、12月5、12、19日)

※上記以外に定例星空観察会を毎月第4金曜日 19:00～21:00にも開催いたします。(11月27日、12月25日)

※特別イベント「ふたご座流星群観察会」は12月14日(月)19:00～22:00に開催します。

※いずれも荒天・曇天時は中止

「星空観察会」イメージ



### 【六本木ヒルズ展望台 東京シティビュー 「星空のイルミネーション」 開催概要】

期間: 2015年11月7日(土)～2015年12月25日(金)

場所: 六本木ヒルズ展望台 東京シティビュー

時間: 10:00～23:00(最終入館 22:30) 金・土・休前日および12月23日(水)、12月24日(木)は25:00(最終入館 24:00)まで

※スカイデッキの営業時間は11:00～21:00(最終入場 20:30) ※スカイデッキは荒天時にはクローズ

展望台入場料金: 一般1,800円、学生(高校・大学生)1,200円、子供(4歳～中学生)600円、シニア(65歳以上)1,500円

プラネタリウムエリアの入場料金: 展望台入場料に加え500円(子供は300円)

スカイデッキ入場料金: 展望台入場料に加え500円(子供は300円)

主催: 森アーツセンター(東京シティビュー)

### <52F レストラン>『Museum Cafe & Restaurant THE SUN & THE MOON』

### ▶ クリスマスディナーコース

同フロアに位置するレストラン「THE MOON」では、「クリスマスディナーコース」を期間限定でご用意します。

■クリスマスディナーコース お一人様20,000円(税・サービス別)

期間: 12月19日(土)～12月25日(金) ※予約: 9月19日(土)～受付中

時間制(2時間): 18:00～20:00/18:30～20:30/20:30～22:30/21:00～23:00

予約・お問合せ: TEL 03-3470-0052



※イメージ