

報道関係各位



2015年9月24日
森ビル株式会社

MEDIA SHIP 表参道ヒルズ

OMOTESANDO HILLS CHRISTMAS 2015

11月5日(木)～12月25日(金) 開催

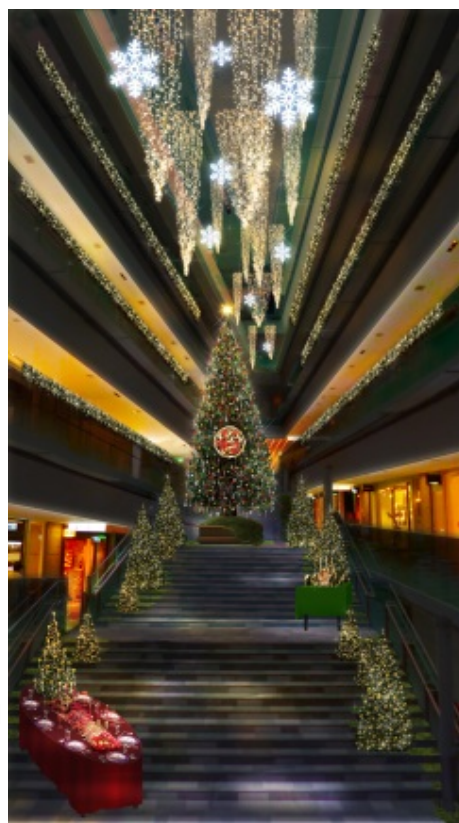
人々が集う幸せのシンボル「ヤドリギ」が飾られた、高さ8mのクリスマスツリーが登場

表参道ヒルズでは、11月5日(木)から12月25日(金)まで「OMOTESANDO HILLS CHRISTMAS 2015」と題したクリスマスプロモーションを実施します。今年のテーマは「クリスマスパーティー」。お気に入りのスタイルで気の合う仲間や恋人、家族などと素敵な時間を過ごし集う様子をイメージしたクリスマスをお届けします。

期間中、本館 吹抜け大階段では、「人々が集う場所～ツリーの下ガーデンパーティー～」をテーマにしたイルミネーション装飾を実施します。吹抜け大階段の中央には、高さ8mのクリスマスツリーが登場。ツリー中央には、デコレーターFABIO KEIJI MATSUKI(ORLANDO)が手がけた、“人々が集う幸せのシンボル”である「ヤドリギ」のシャンデリアオブジェを飾り、ツリー全体を、ベルギー製のオーナメントなど約700個と、テーマカラーである赤・緑・ゴールドを散りばめた約12,000球のLEDで彩ります。

大階段の両側にはサイズの異なる小さなツリーを12個設置。その中の2つのツリーにはテーブルを配置し、ヨーロッパの街にある賑やかな広場で開催されているガーデンパーティーをイメージしたインスタレーションを、クリエイターの梶谷好孝(YOSHIKO CREATION)と諏訪綾子(food creation)が展開します。また、吹抜け空間を囲むスロープの側面には約6,000球のLEDとガーランドを、天井部には約10,000球のLEDを飾り、空間全体を華やかに彩ります。さらに、空間演出では、賑やかな街並みをイメージした「昼」と、神秘的なクリスマスを表した「夜」の2つのシーンを1時間ごとに展開します。

国内外で活躍するクリエイター達がプロデュースした、カルチャーの発信地表参道ヒルズならではのクリスマスイルミネーションをお楽しみいただけます。



吹抜け大階段 ※イメージ

※初日の11月5日(木)には、ゲストを迎えて、プレス向け点灯式を開催予定です。

※クリスマス限定商品、限定メニュー、イベント情報については、10月中旬にリリース配信予定です。

<開催概要>

【タイトル】OMOTESANDO HILLS CHRISTMAS 2015

【期間】11月5日(木)～12月25日(金)

【点灯時間】11:00～23:00

【問合せ先】03-3497-0310(総合インフォメーション)

本件に関する報道関係の方のお問合せ先

表参道ヒルズPR事務局:森本・浅井・木暮

TEL 03-4574-6250 FAX 03-3265-5058

MAIL omotesandohills@ozma.co.jp

森ビル株式会社 表参道ヒルズ運営室

プロモーションチーム:梅木

TEL 03-3497-0292 FAX 03-3497-0318

イルミネーション演出

本館 吹抜け大階段では、「人々が集う場所～ツリーの下ガーデンパーティー～」をテーマにしたイルミネーション演出を行います。

■人々が集う幸せのシンボル「ヤドリギ」のシャンデリアオブジェが飾られた、高さ 8m のクリスマスツリーが登場

吹抜け大階段の中央には、高さ 8m のクリスマスツリーが登場。ツリー中央には、デコレーターFABIO KEIJI MATSUKI(ORLANDO)が手がけた“人々が集う幸せのシンボル”である「ヤドリギ」のシャンデリアオブジェ(直径約 1.5m)が飾られます。また、ツリー全体を、ガラス製のクラシックなデザインのベルギー製オーナメントなど約 700 個と、テーマカラーである赤・緑・ゴールドの LED 約 12,000 球が彩ります。



「ヤドリギ」のシャンデリアオブジェ
※イメージ

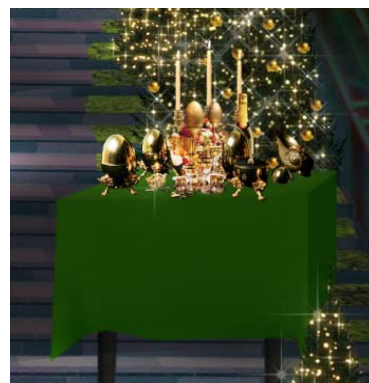
ヤドリギとは？

木に寄生し、大地に根を持たない常緑植物。神秘的な植物として古来より崇められ、欧米では「幸運の源」や「再生のシンボル」として、クリスマスを彩る飾りとして使われています。ヤドリギの下では「男性が女性にキスをして良い」、「キスをした男女は永遠に幸せになれる」、「敵同士であっても争いをやめなければならない」といった言い伝えがあり、この木の下に集う事は、何か生まれる特別なシーンとして捉えられています。

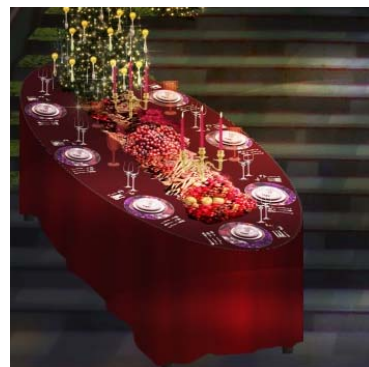
■ヨーロッパの広場で開催されているガーデンパーティーをイメージした装飾が、吹抜け空間を華やかに彩る！

大階段の両側にはサイズの異なる小さなツリーを 12 個設置。その中の 2 つのツリーにはテーブルを配置し、ガーデンパーティーをイメージしたインスタレーションを施します。クリスマスツリー正面に向かって右側は、ゴールドが基調。梶谷好孝(YOSHiko CREATION)が「Cadeaux Noël(クリスマスプレゼント)」をコンセプトに、国内外の蚤の市で購入したアンティークの燭台やフラワーベース(花瓶)、アクセサリーボックス、シャンパンなどでクリスマスのお祝いを表現します。左側は、赤と緑が基調。諏訪綾子(food creation)が「美しく儂い欲望に満ちたクリスマスパーティーへようこそ」をコンセプトに、スパイスや果実と、食べ物などの写真が転写されたテーブルウェアで欲望のテーブルを表現します。

吹抜け空間を囲むスロープの側面には、約 6,000 球の LED とガーランドを設置。さらに天井部には、約 10,000 球の LED を飾り、空間全体を華やかに彩ります。



インスタレーションイメージ(梶谷好孝)



インスタレーションイメージ(諏訪綾子)

■空間演出

吹抜け空間は賑やかな街並みを表現した「昼」と、神秘的な「夜」をイメージした 2 つのシーンを 1 時間ごとに切り替えて演出します。賑やかな街並みを表現する「昼」の演出は、ツリーが温かい光に包まれ、ツリーの LED がまたたき、吹抜け空間全体が赤と緑に染まる様子と、ミュージック等の楽器が広場で演奏されているような音楽が流れます。神秘的な「夜」の演出は、青と白の照明が空間全体を静かに照らし、ハーブやコーラスが奏でる音楽が静寂な聖夜を演出します。

<演出時間>

「昼の演出」 11 時～12 時 / 13 時～14 時 / 15 時～16 時 / 17 時～18 時 / 19 時～20 時 / 21 時～22 時

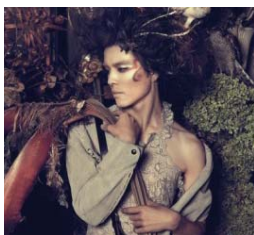
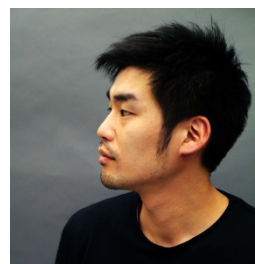
「夜の演出」 12 時～13 時 / 14 時～15 時 / 16 時～17 時 / 18 時～19 時 / 20 時～21 時 / 22 時～23 時

演出チーム プロフィール

<ツリーデザイン/空間演出>

■アッシュ・ペー・フランス株式会社 馬場雅人(クリエイティブディレクター)

長崎県出身。アッシュ・ペー・フランス株式会社入社後、販売や企画、新規事業の立ち上げを経て、2010年、空間プロデュースの「場と間」事業部を立ちあげる。デザイン・アート・プロダクトの合同展示会「場と間」を主催する他、クリエイターとのイベント企画・プロデュースを行うなど、会社の枠を超えて国内外で幅広く活動中。【場と間 公式 HP】 <http://www.batoma.com>



<ヤドリギデザイン>

■ORLANDO FABIO KEIJI MATSUKI(デコレーター)

ブラジルサンパウロ出身。専門学校卒業後にアパレルの世界へ。2000年よりアッシュ・ペー・フランスで経験を積み、その後、フランスやベルギーなどから骨董品を買い付け、実用性の有無に関わらず自分が心底気に入ったものを販売するショップ ORLANDO をスタート。同時に店舗装飾や蚤の市イベントの運営等を手がける。

【ORLANDO 公式 HP】 <http://www.orlando76.com/index.html>

<テーブルインスタレーション>

■food creation 諏訪綾子(フードアーティスト)

1976年石川県生まれ。金沢美術工芸大学卒業後、2006年より food creation の活動を開始、主宰を務める。現在までに企業との協業プロジェクトを多数実施し、東京・福岡・シンガポール・パリ・香港・ベルリン、バルセロナなど各都市でパフォーマンス・作品発表を行う。人間の本能的な欲望、好奇心、進化をテーマにした食の表現を追求し、美食でもグルメでもない、栄養源でもエネルギー源でもない、新たな食の価値を提案している。

【food creation 公式 HP】 <http://www.foodcreation.jp/>



■YOSHIKO CREATION 梶谷好孝(アクセサリデザイナー)

1996年渡仏。パリスティディオベルソーを首席で卒業。CHANEL などのアクセサリを製作するオートクチュールアクセサリデザイナー“Erik HALLEY”のアシスタントを経て独立。1999年にパリのセレクトショップ「colette」にてプレコレクションを発表。YOSHIKO CREATION を創立。国内外のアーティストにヘッドピースを提供するなど、アクセサリにとどまらず、独創的な活動は多岐にわたる。

【YOSHIKO CREATION 公式 HP】 <http://www.yoshikocreationparis.com/>

<照明> 株式会社クラフト 堀口久雄 <音響> 有限会社エル・プロデュース 井出祐昭

<表参道ヒルズ 施設データ>

【TEL】 03-3497-0310(総合インフォメーション) 【ADDRESS】 〒150-0001 東京都渋谷区神宮前 4-12-10
【HP】 www.omotesandohills.com 【facebook】 www.facebook.com/omotesandohills 【twitter】 @omohills

■営業時間	ショッピング・サービス	11:00~21:00	日曜~20:00
	レストラン	11:00~23:30(L.O.22:30)	日曜~22:30(L.O.21:30)
	カフェ	11:00~22:30(L.O.21:30)	日曜~21:30(L.O.20:30)

※一部営業時間が異なる店舗もございます。※日曜日が祝日、休日の前日の場合、営業時間は通常と同じになります。
※連休最終日の祝・祭日の営業時間は日曜日と同じになります。※クリスマス期間中は営業時間が一部変更になる場合がございます。

■休館日 無休(年3日休館日あり) ※次回休館日:2016年2月22日(月)、23日(火)予定

■アクセス 東京メトロ銀座線、千代田線、半蔵門線「表参道駅」A2 出口より徒歩2分
東京メトロ千代田線、副都心線「明治神宮前(原宿)駅」5 出口より徒歩3分
JR山手線「原宿駅」表参道口より徒歩7分