

報道関係者各位

2011年4月5日

森ビル株式会社

～ アークヒルズとの一体整備、地域の回遊性向上～ 「(仮称)21・25 森ビル建替計画」着工へ

森ビル株式会社が港区六本木にて推進して参りました「(仮称)21・25 森ビル建替計画」が、本日4月5日(火)安全祈願祭を執り行い、本体工事に着手いたします。

当計画は、六本木 21 森ビル、六本木 25 森ビルの一体建替計画であり、二棟を高品質の超高層オフィスビル一棟に建て替えます。今回は隣接するアークヒルズに接続する歩行者デッキを合わせて整備することで、アークヒルズと一体となり、歩行者の回遊性を向上させ、地域をつなぎ、赤坂・六本木エリアの魅力向上に貢献いたします。

今後は2013年6月の竣工を目指し、鋭意取り組んでまいります。



完成イメージ

【当計画の主な特徴】

アークヒルズと歩行者デッキで接続し、歩行者の回遊性を向上
駅直結の高品質かつ開放的なオフィス（約1,900㎡、天井高2.9mの整形フロア）
豊かな緑化計画（都内最大級のルーフガーデンと生物多様性に配慮した地上部植栽）

【本件に関するお問合せ】

森ビル株式会社 広報室 竹内

TEL : 03-6406-6606 FAX : 03-6406-9306 E-mail : koho@mori.co.jp

【当計画の主な特徴】

アークヒルズと歩行者デッキで接続し、歩行者の回遊性を向上

当計画では地域の利便性向上に向け、隣接するアークヒルズや泉ガーデンとを歩行者デッキや広場等でつなぎ、歩行者の回遊性を向上させ、地域をつなぐことで周辺エリアの魅力向上に貢献いたします。

当計画は各国の大使館が立ち並び、国際色豊かな地域である通称「大街区」(約75ha)に位置します。大街区では、港区の街づくりの整備方針に沿って、アークヒルズや泉ガーデンなど、段階的に、道路、広場等都市基盤の整備と複合的な都市機能の更新とが計画的に進められています。当計画の推進により、大街区エリアにおける都市基盤のさらなる機能更新に貢献してまいります。

「大街区」エリアに関しては別紙参照



駅直結の高品質かつ開放的なオフィス（約1,900㎡、天井高2.9mの整形フロア）
オフィスは約1,900㎡の整形フロアであり、レイアウトの自由度が高く、現代の多様なニーズに応えられるよう最先端のスペックを整えました。
天井高もトップクラスの2.9mを確保し、高品質かつ開放的なオフィス空間を提供します。
また、六本木一丁目駅にも直結し、アクセス面の優位性も特徴です。

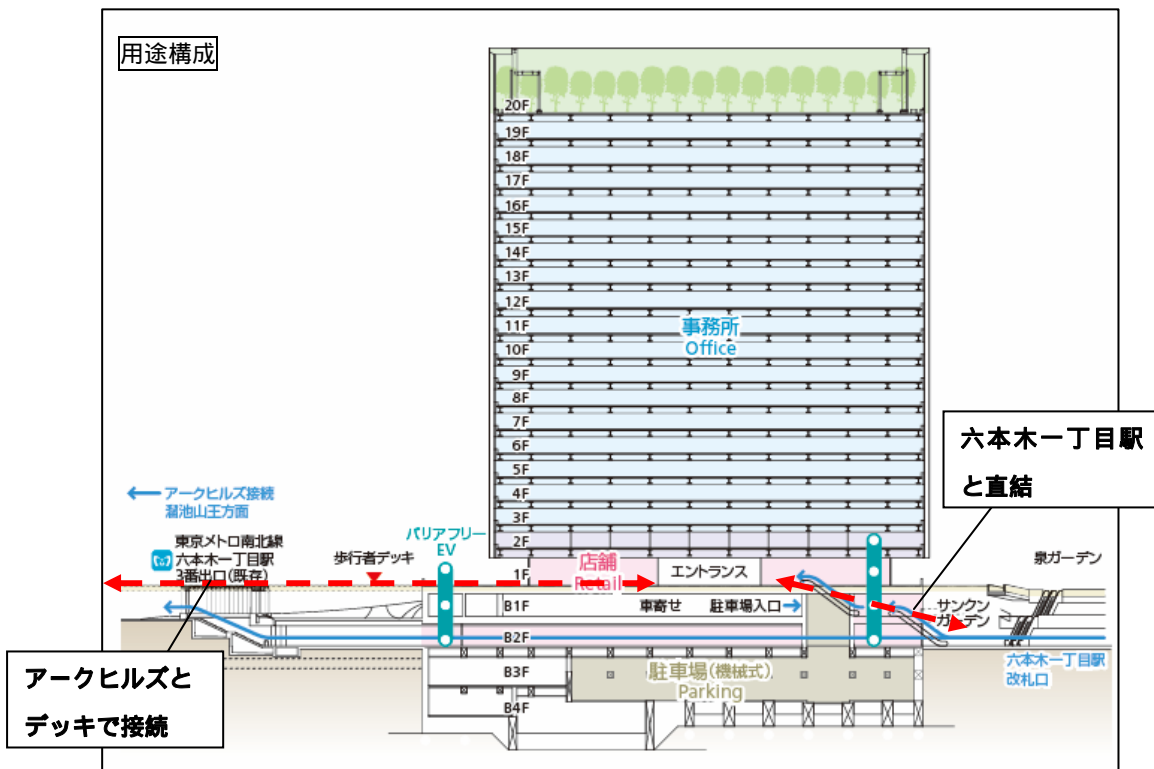


エントランス空間イメージ

豊かな緑化計画（都内最大級のルーフガーデンと生物多様性に配慮した地上部植栽）
オフィスビルとしては約1,000㎡と都内最大級のルーフガーデンを有し、足元には土地の起伏を活かした緑豊かな広場も整備し、アークヒルズの成熟した緑とも連続した潤いある景観が展開します。この緑化計画においては、生物多様性に配慮し、元来この地域に存在する植生に基づき、地域の自然の再生を目指します。

計画概要

事業計画名称	(仮称) 21・25 森ビル建替計画		
所在地	東京都港区六本木一丁目 4-30 他		
敷地面積	5,843 m ²	建築面積	3,139 m ²
延床面積	55,052 m ²	階数	地下4階、地上20階、塔屋1階
用途	事務所、店舗、駐車場	建物高さ	108m
構造	鉄筋コンクリート造、鉄骨鉄筋コンクリート造、 鉄骨造 + コンクリート充填鋼管構造		
建築主	森ビル株式会社		
設計者	森ビル株式会社一級建築士事務所 (協力事務所/建築) 株式会社入江三宅設計事務所 (協力事務所/電気・設備) 株式会社建築設備設計研究所		
施工者	清水建設株式会社		
着工	2011年4月	竣工	2013年6月(予定)



(参考：従前の様子)

六本木 21 森ビル

階数：地上 11 階地下 1 階
用途：事務所
竣工：1971 年 5 月



六本木 25 森ビル

階数：地上 25 階地下 2 階
用途：事務所
竣工：1973 年 8 月