

《開幕》フレンチ・ウィンドウ展： デュシャン賞にみるフランス現代美術の最前線

2011年3月26日〔土〕－8月28日〔日〕 森美術館（六本木ヒルズ森タワー53階）

コレクターの視点を通して眺望するフランスの現代アートシーンの10年

森美術館は、2011年3月26日(土)から8月28日(日)まで、フランスのコレクター団体 ADIAF が主催するマルセル・デュシャン賞の設立 10 周年を記念して、「フレンチ・ウィンドウ展:デュシャン賞にみるフランス現代美術の最前線」を開催します。

[本展のみどころ]

マルセル・デュシャンの作品 10 点以上を展示

グランプリ受賞作家 10 名を含む 27 名の作品を紹介

パリのコレクターの作品を飾ったアパルトマンを美術館内に再現

全長 9m の作品が美術館を飛び出して六本木ヒルズのパブリックスペースに登場

会場では、同賞のグランプリ受賞作家に加え、一部最終選考作家とデュシャン本人を含む 28 名のアーティストを一挙に紹介し、展示は、デュシャンの代表作「フレッシュ・ウィドウ [FRESH WIDOW] = (俗にフランス窓 [FRENCH WINDOW] と呼ばれる)」に着想を得て、「デュシャンの窓」、「窓からの眺め」、「時空の窓」、「精神の窓」、「窓の内側」という 5 部で構成されます。

第 1 部では、デュシャンの主要なレディ・メイドを展示、続く 3 つの部では、世代や文化背景の異なる作家たちの絵画、彫刻、写真、インスタレーション、ビデオ等により、近年活気を増し国際的にも注目されるフランス現代美術のエッセンスを紹介します。そして最後の部では、作品を飾ったコレクターたちのアパルトマンを再現します。

本展は、日常生活や時間、都市の心象風景を独創的に捉えた多様な表現を通じ「フランス現代アートの今」を体感し、背景にある歴史や社会、文化への関心を喚起させられる機会を提供するとともに、「コレクターの時代」、「共存の時代」といわれる今、日本における公立美術館や公的機関と、民間の美術館、画廊やコレクター等との「協働の可能性」をも探ります。

屋外展示 《四輪馬車》が六本木ヒルズを駆け抜ける



ベルサイユ宮殿での個展（2009年）で話題を呼んだ《大きな四輪馬車》と同シリーズ、全長 9M の作品が美術館を飛び出し、六本木ヒルズのパブリックスペースに登場します。

グザヴィエ・ヴェイヤン 《大きな四輪馬車》 2009年
溶接された薄鋼板、アクリル塗料 280×1500×180 cm
展示風景：「ベイヤン・ヴェルサイユ」ヴェルサイユ宮殿、パリ、2009 Photo: Florian Kleinfenn
Commissioned work by the Ministère de la Culture et de la Communication, Centre National des Arts Plastiques
Courtesy: Galerie Emmanuel Perrotin, Paris © ADAGP, Paris & SPDA, Tokyo, 2011

※開幕時には、サーダン・アフィフの作品《どくろ》、カデル・アッティアとクロード・レヴェックの作品が展示されません。
状況に応じて展示する予定ですので、展示時期に関しては直接お問い合わせください。



マルセル・デュシャン 《フレッシュ・ウィドウ》
1920年/1964年
木、ガラス 79.0 x 54.1 x 10.8 cm
所蔵：広島市現代美術館
© Succession Marcel Duchamp / ADAGP, Paris & SPDA, Tokyo, 2011



マチュー・メルシエ 《無題》2007年
プレキシグラス 190 x 120 x 50 cm
Photo: Sully Balmassière
Courtesy: Galerie Lange + Pult, Zurich
© ADAGP, Paris & SPDA, Tokyo, 2011

PRESS RELEASE プレスリリース

お問い合わせ 森美術館 広報: 渡邊、瀧、品川、岡崎

Tel: 03-6406-6111 Fax: 03-6406-9351 E-mail: pr@mori.art.museum Web: www.mori.art.museum
106-6150 東京都港区六本木 6-10-1 六本木ヒルズ森タワー 森美術館

MORI ART MUSEUM

MORI ARTS CENTER

ADIAF www.adiaf.com

ADIAF（フランス現代美術国際化推進会）は今日のフランスにおいて最も権威のある現代美術の個人コレクターの団体。新世代の作家たちの活動を支援し、フランスのアートシーンを国際的に紹介することを目的として1994年に設立された。会員は、現代美術の最先端に触れたいという情熱を持つコレクター約300人で構成されている。会長はニナ・リッチの元社長でアートコレクターのジル・フックス氏。同氏は、2003年に芸術文化の振興に貢献したアートパトロンに贈られるモンブラン賞を受賞した。ADIAFは民間企業の支援を受けて運営されている。

マルセル・デュシャン賞

20世紀フランスの偉大な芸術家で、現代美術の先駆者として知られるマルセル・デュシャン。彼の功績に敬意を表してその名を冠した同賞は、国籍に関係なく広くフランスに在住する最も革新的な作家を対象とし、インスタレーション、ビデオ、絵画、写真、彫刻などの造形および視覚芸術の分野でフランスのアートシーンを牽引する作家たちの活動を支援し、国際的に紹介することを目的とする。2000年にADIAFによって設立され、ポンピドゥー・センター国立近代美術館とFIAC（国際コンテンポラリーアートフェア）との協力により運営されている。その独自性から、マルセル・デュシャン賞は10年も経たないうちに最も権威ある国際的な賞の一つとして数えられている。

マルセル・デュシャン賞ノミネート作家一覧（アルファベット順）

太字：出品作家、*印：受賞者

2000年 ビエール・ビスムス レベッカ・プールニゴ クロード・クロスキー トマス・ヒルシュホーン* フェリチエ・ヴァリーニ グザヴィエ・ヴェイヤン	2002年 チェン・ゼン ベルナール・フリース ドミニク・ゴンザレス＝フェルステル* ヴァレリー・ジューヴ アンリ・サラ ワン・ドゥ	2003年 ステファン・クチュリエ クロード・レヴェック マチュー・メルシエ* パスカル・ピノー エリック・ボワトヴァン	2004年 キャロル・ベンザケン* ヴァレリー・ペラン フィリップ・コニエ リシャール・フォーゲ フィリップ・ラメット
2005年 カデル・アッティア ジル・ハルビエ オリヴィエ・ブランカール クロード・クロスキー*	2006年 アデル・アブデスメド レアンドロ・エルリッヒ フィリップ・マヨール* ブリュノ・ベナド	2007年 アダム・アダク ビエール・アルドゥヴァン リシャール・フォーゲ タチアナ・トゥルヴェ*	2008年 ミシェル・ブラジー ステファン・カレ ローラン・グラッソ* ディディエ・マルセル
2009年 サーダン・アフィフ* ダミアン・ドゥルベ ニコラ・ムラン フィリップ・ペロ	2010年 セレステ・ブルシエ＝ムージュノ シリアン・ガイヤール* カミーユ・アンロ アンヌ＝マリー・シュナイダー		

主催：森美術館、ADIAF（フランス現代美術国際化推進会）、朝日新聞社

後援：INSTITUT FRANÇAIS、フランス大使館、ポンピドゥー・センター

協賛：株式会社大林組、BOVIS FINE ART、EECKMAN ART INSURANCE、BERNARD CASSIERE、株式会社九電工、三建設備工業株式会社、新菱冷熱工業株式会社、ブジョー・シトロエン・ジャポン株式会社

協力：中津家具株式会社、ANA、ANA InterContinental Tokyo、セラトレーディング株式会社、TOTO 株式会社、シャンパーニュ ニコラ・フィアット、ボンベイ・サファイア

企画：南條史生（森美術館館長）、三木あき子（ゲスト・キュレーター）、ジャン＝マルク・プレヴォア（ゲスト・キュレーター）

会場：森美術館 東京都港区六本木 6-10-1 六本木ヒルズ森タワー 53 階

開館時間：10:00 - 22:00 | 火 10:00 - 17:00 | * 3/31 (木) までの月・水・日の閉館時刻は 20:00 となります。尚、今後の状況によっては変更が生じる場合がありますことをご承知ください。*いずれも入館は閉館時間の 30 分前まで

入館料：一般 1,500 円、学生（高校・大学生）1,000 円、子供（4 歳～中学生）500 円 *表示料金に消費税込 *本展のチケットで「MAM プロジェクト 014: 田口行弘」展、展望台 東京シティビューにも入館可（スカイデッキを除く）*スカイデッキへは別途料金 300 円がかかります

お問い合わせ：Tel: 03-5777-8600（ハローダイヤル）

**PRESS RELEASE
プレスリリース**

お問い合わせ 森美術館 広報：渡邊、瀧、品川、岡崎

Tel: 03-6406-6111 | Fax: 03-6406-9351 | E-mail: pr@mori.art.museum | Web: www.mori.art.museum
106-6150 東京都港区六本木 6-10-1 六本木ヒルズ森タワー 森美術館**MORI ART MUSEUM**

MORI ARTS CENTER

参考図版



ブリュノ・ベナド 《無題、大きな一つの世界》
2000年
発泡スチロール、樹脂、ポリウレタン塗料、木
240 x 170 x 100 cm
ポワトゥー・シャラント地域現代芸術振興基金蔵、
フランス
Photo: Christian Vignaud
Courtesy: Galerie Loevenbruck, Paris
© ADACP, Paris & SPDA, Tokyo, 2011



ヴァレリー・ベラン
《無題》
無題、シリーズ《モデルII》より
2006年
ピグメント・プリント、紙、アルミニウムにマウント
125 x 100 cm
Courtesy: Galerie Jérôme de Noirmont, Paris
© ADACP, Paris & SPDA, Tokyo, 2011



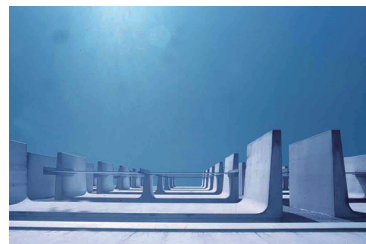
カミーユ・アンロ
《テヴォー》
2010年
ミクスト・メディア
140 x 150 x 60 cm
個人蔵
Photo: Charles Duprat
Courtesy: the Artist and the kamel
mennour, Paris



トーマス・ヒルシュホーン
《スピノザ・カー》
2009年
自動車、ボール紙、本、ガラス、紙、
プリント、テープ、フラシタ、ほか
210 x 480 x 220 cm
作家蔵
展示風景: アンリ・ミュルジェ通り、
オーベルヴィリエ、フランス
Courtesy: ARNDT, Berlin
© ADACP, Paris & SPDA, Tokyo, 2011



リシャール・フォーゲ 《無題》
1996-2004年
美術史上の傑作のシルエット/
カッティングシート
サイズ可変
国立現代美術基金 (FNAC) 蔵、
パリ
展示風景: 「パリの空気」ボンビ
ドゥー・センター国立近代美術館、
パリ、2007年
Photo: Adam Rzepka
Courtesy: ART:CONCEPT, Paris



ニコラ・ムーラン
《ノヴォモント71》
1996-2001年
チバクローム・プリント、アル
ミニウムにマウント
80 x 120 cm
Courtesy: Galerie Chez Valentin,
Paris

こちらの参考図版の画像を含む最新のプレス画像は、森美術館ウェブサイトにて申請のうえ、ダウンロードにてご使用いただけます。
本リリースに掲載されている図版の一部にはダウンロードできない画像もございます。ご使用については直接お問い合わせください。

WWW.MORI.ART.MUSEUM

* 開幕当初展示されない作品もあります。展示時期に関してはウェブサイトをご確認ください。

関連情報

■ 展覧会カタログ

執筆者: 南條史生、ジル・フックス、アルフレッド・バクマン、三木あき子、ジャン=マルク・プレヴォア
サイズ・ページ数: B5 変形 248 頁 言語: 日英バイリンガル 価格: 2,940 円 (税込)
企画・発行: 森美術館 編集・制作: 株式会社平凡社

■ ポストカード

全 9 種 (予定) ※ 発売日未定 / 157 円 (税込)
絵柄: トーマス・ヒルシュホーン、グザヴィエ・ウェイヤン、マチュー・メルシエ、フィリップ・ラメット、
タチアナ・トゥルベ、ブリュノ・ベナド、ニコラ・ムーラン、マルセル・デュシャン、ほか

本件のお問い合わせ: 森アーツセンターミュージアムショップ
電話: 03-6406-6270 Eメール: shop@macmuseumshop.com
WEB: WWW.MACMUSEUMSHOP.COM



PRESS RELEASE
プレスリリース

お問い合わせ 森美術館 広報: 渡邊、瀧、品川、岡崎
Tel: 03-6406-6111 Fax: 03-6406-9351 E-mail: pr@mori.art.museum Web: www.mori.art.museum
106-6150 東京都港区六本木 6-10-1 六本木ヒルズ森タワー 森美術館



MORI ARTS CENTER

パブリックプログラム

ギャラリートーク ※日本語のみ

森美術館スタッフによるツアーです。展示室内をいっしょに回りながら作品を鑑賞します。日時については森美術館ウェブサイトをご確認ください。
会場：森美術館展示室内（展覧会場入口にお集まりください） 定員：各回 15名（当日先着順、予約不要） 料金：無料（要展覧会チケット）

ファミリープログラム ※日本語のみ

おやこでアート

ベビーカーに乗っている赤ちゃんから、小さなお子様まで、おやこでアートを楽しむツアーです。お子様の成長段階に合わせて希望するツアーをどちらかお選びいただけます。

対象：未就学児（0～6歳）とその保護者
定員：各回 10組（要予約） 料金：無料（要展覧会チケット）

■ベビーカーツアー ※申込受付終了

小さなお子様を連れた保護者の方を対象としたツアーです。ベビーカーで来館されても安心して楽しみいただけます。

日時：2011年4月19日（火）、5月21日（土） 各回 11:00 - 12:00
※プログラム実施日以外もベビーカーでご来館いただけます。

■おやこでおしゃべりツアー ※申込受付終了

おしゃべりを始めたお子様と、作品を見てお話ししながら展示室を回るツアーです。お子様の視点に立って、おやこで一緒に楽しみいただけます。（3歳以上におすすめです。）

日時：2011年4月19日（火）、5月21日（土） 各回 15:00 - 16:00

アクセスプログラム ※日本語のみ

手話ツアー

手話と言葉で展覧会を楽しむツアーです。手話をお使いにならない方も気軽にご参加ください。

日時：2011年6月3日（金）19:00 - 20:00、6月25日（土）15:00 - 16:00
対象：一般 定員：10名（要予約） 料金：無料（要展覧会チケット）

学校プログラム ※日本語のみ

先生のためのツアー

美術館のご案内とともに、展覧会を授業で活用する方法について考えます。

日時：2011年4月14日（木）18:30 - 20:00
対象：保育園、幼稚園、小・中・高等学校、大学、専門学校の先生
定員：50名（要予約）
料金：無料（要展覧会チケット）

スペシャル子どもツアー「教えて館長さん！現代アートってなあに？」

フレンチ・ウィンドウ展にはフランスの現代アートが大集合します。マルセル・デュシャンって、だあれ？現代アートって、なあに？一緒に展覧会を楽しみながら、みんなの質問に館長さんが答えます。

日時：2011年5月5日（木・祝）10:30 - 12:00

講師：南條史生（森美術館館長）
対象：小学生 定員：20名（要予約）
料金：無料（要展覧会チケット）

シニア向けツアー

シニアの方を対象としたツアーです。2～3人に一人のスタッフが付き、参加者のペースに合わせて展覧会をご案内します。展覧会についてさらに知りたい方、これまで美術館になじみのなかった方にもお楽しみいただけます。

日時：2011年6月17日（金）10:30 - 12:00

対象：シニア世代の方（60歳以上）
※同伴者がいる場合、同伴者の年齢は問いません。
定員：10名（要予約） 料金：無料（要展覧会チケット）

耳と手でみるアート

視覚に障害がある方を対象とした、スタッフとの対話を通して作品を楽しむツアーです。

日時：2011年6月25日（土）11:00 - 12:30

対象：視覚に障害がある方
定員：8名（要予約） 料金：無料（要展覧会チケット）

とびだす学校ツアー

学校の授業の一環として展覧会をご覧いただくツアーです。希望日の3週間前までにお問い合わせください。事前に先生とご相談のうえ、日程や内容を決定します。

一人当たり入館料：保育園、幼稚園、小・中学校 無料
高等学校 500円、大学専門学校 1,000円
引率者は無料。詳しくはお問い合わせください。

お申し込みについて

「ギャラリートーク」以外のプログラムは全て事前予約が必要となり、先着順に受け付けます。森美術館のウェブサイトでお申し込みください。なお、「手話ツアー」はファックス（03-6406-9351）、「耳と手でみるアート」「とびだす学校ツアー」は電話（03-6406-6101）でもお申し込みいただけます。

パブリックプログラムに関するお問い合わせ

森美術館 学芸部パブリックプログラム（月～金 11:00～17:00）
電話：03-6406-6101（直通）FAX：03-6406-9351 Eメール：ppevent-mam@mori.co.jp

PRESS RELEASE プレスリリース

お問い合わせ 森美術館 広報：渡邊、瀧、品川、岡崎
Tel: 03-6406-6111 Fax: 03-6406-9351 E-mail: pr@mori.art.museum Web: www.mori.art.museum
106-6150 東京都港区六本木 6-10-1 六本木ヒルズ森タワー 森美術館

MORI ART MUSEUM

MORI ARTS CENTER