

# 六本木ファーストビル

Roppongi First Building

東京都港区六本木1-9-9  
1-9-9 Roppongi, Minato-ku, Tokyo

フロア	Number of floor	5F
契約面積	Net Rental Area	644.87㎡(195.0坪)
引渡予定時期	Available date	即日



## 交通アクセス

南北線「六本木一丁目」駅2番出口より徒歩約4分  
日比谷線「神谷町」駅2番出口より徒歩約8分

## [Train Access]

Namboku Line Roppongi 1-Chome Station (4 min.)  
Hibiya Line Kamiyacho Station (8 min.)

## 建物概要

住 所 東京都港区六本木1-9-9  
階 数 地上20F, 地下4F  
構 造 鉄骨造(地下鉄骨鉄筋コンクリート造)  
  
延床面積 46,684.22㎡(14,121.9坪)  
総貸室面積 23,098.42㎡(6,985.8坪)  
駐車台数 181台  
エレベーター 乗用8台, 非常用2台  
竣 工 1993/10/29

## [Outline of Building]

Address : 1-9-9 Roppongi, Minato-ku, Tokyo  
Floors : 20F above ground, 4F underground  
Structure : Steel frame, Underground: Steel frame-reinforced concrete  
  
Total Gross Area : 46,684.22㎡(14,121.9 tsubo)  
Total Net Rental Space : 23,098.42㎡(6,985.8 tsubo)  
Parkings : 181 spaces  
Lifts : 8 Lifts and 2 Emergency Lifts  
Completed : 1993/10/29

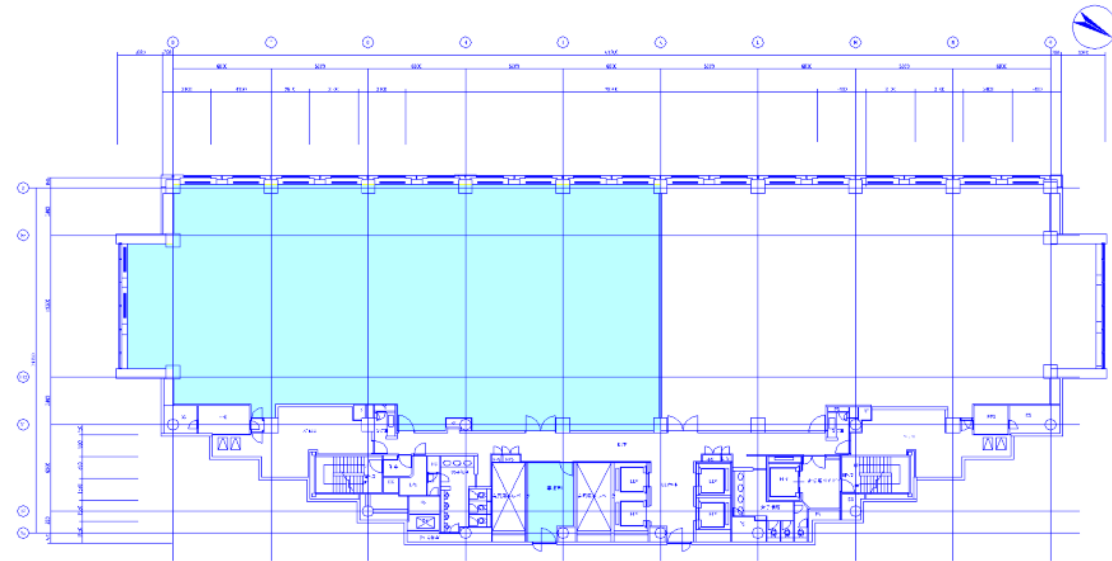
## 貸室概要

標準階貸室面積 1,129.47㎡(341.6坪)  
標準階天井高 2.63m  
OAフロア高さ 70mm  
床荷重 300kg/㎡  
空調方式 インナー/各階空調方式  
ペリメーター/空冷ヒートポンプユニット方式  
  
OA電源容量 60VA/㎡  
予備電源 -

## [Outline of Rental Space]

Standard Floor's Net Rental Space : 1,129.47㎡(341.6 tsubo)  
Ceiling Height : 2.63m  
Raised Floor : 70mm  
Typical-floor Floor Load : 300kg/㎡  
(Heavy load zones : -)  
HVAC: Inner / Air conditioning by floor  
Perimeter / Air-cooled heat-pump units  
Electrical Capacity : Floor outlet 60VA/㎡  
-  
-

## 募集区画図 Floor Plan



契約条件については弊社担当者にお問合せください。図面と現況が異なる場合は現況を優先させていただきます。  
引渡し予定時期については、変更となる可能性があります。ご了承ください。

Please contact the Mori Building supervisor for details of the contract conditions including available date. If there are differences between the drawing and the actual site, the actual site takes priority.



森ビル株式会社 オフィス営業部 東京都港区六本木6-10-1 六本木ヒルズ森タワー  
MORI BUILDING CO., LTD. Office Leasing Department Roppongi Hills Mori Tower, 10-1 Roppongi 6-chome, Minato-ku, Tokyo, Japan  
Tel. 03-6406-6300 Fax 03-6406-9360