

シリコンバレー拠点（仮称）

拠点案内

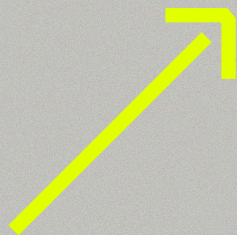


人をつなぎ、
知恵をつなぎ、
挑戦をつないでいく。

みんなの知恵を力に、世界を動かすつぎの挑戦を。
先人が培ってきたナレッジやネットワークをオープンにし、
日本・アメリカの挑戦者たちの可能性を最大化していく。

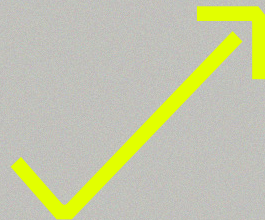
This is not a space but a **community.**

単なるスペースではなく、
人と情報が集まり互いに助け合うコミュニティ。



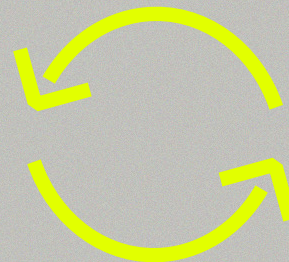
Chase your Vision

ビジョンの達成に必要な行動を
起こし続ける。



Fail and Learn

学びを得る手段として
失敗を活用する。



Pay it Forward

「恩送り」を
コミュニティ内で繋ぐ。



Investors

投資及び
メンタリングの提供



Accelerator

プログラム及び
ネットワークの提供



Service Providers

各分野のエキスパートによる
サポート（日系大企業含）

OUR COMMUNITY



Entrepreneur

世界を変える
新しいビジネスの創造



Academia

専門知識や
研究開発技術の提供



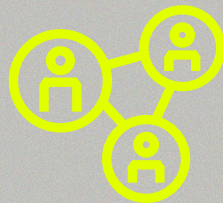
NPOs

日米関係を深める
プログラム/イベント開催



実践知の集積地

グローバル市場における実践知を集積しメンバーに公開。「車輪の再開発」を防ぎ、あるべき挑戦に集中できる。



ネットワークの接合点

エコシステムを取り巻くプレーヤーたちとのコネクションを形成。最適なパートナーを見つけることができる。



Positive Psychologyの醸成

施設の文化に従って熱量が感じられるコミュニティを形成。一人ではなく共に戦う仲間の存在を感じられる。

Space

仕事の拠点としての
ワークスペースを提供する

Digital

メンバーが繋がりが続けられる場として
デジタル上にコミュニティを形成する

Business Support

抱える課題に合わせて
適切なビジネスパートナーを紹介する

Life Support

生活を送る上で
必要なサポーターを紹介する

Event

新たな情報や人との
偶発的な出会いを生み出す
イベントを行う/誘致する

212-214 HOMER

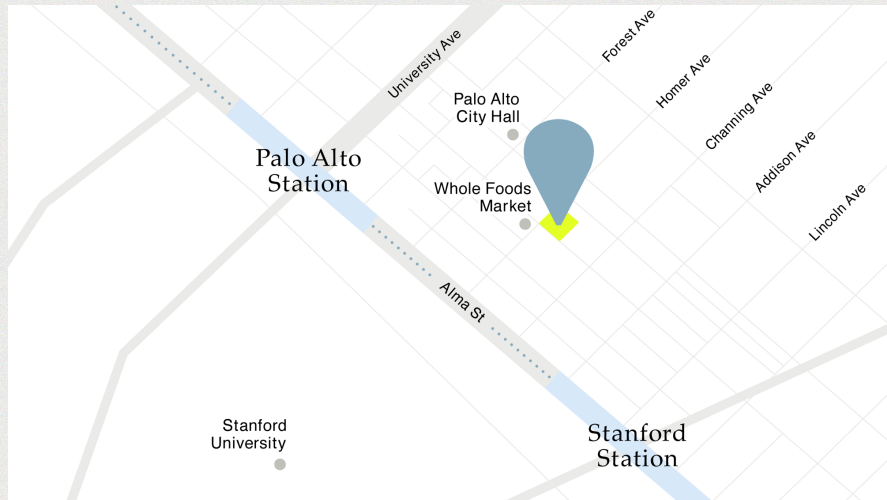
212-214 Homer Ave, Palo Alto,
CA 94301

[Google Map](#)

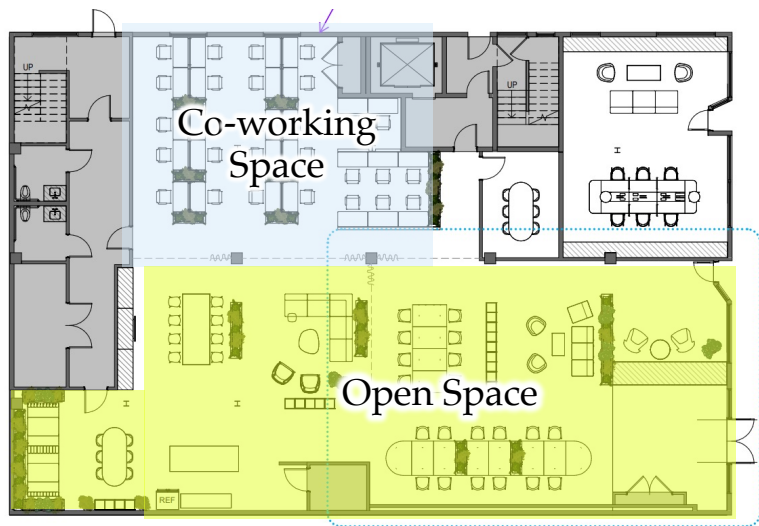


階数	地上2階、地下1階
面積	地上階合計：9,265 SF (約860m ² , 約260坪)
アクセス	Palo Alto City Hallより徒歩3分 Caltrain Palo Alto Sta.より徒歩10分 San Jose Intl. Airport (SJO) より車で20分 San Francisco Intl. Airport (SFO) より車で25分

スペース：エリア

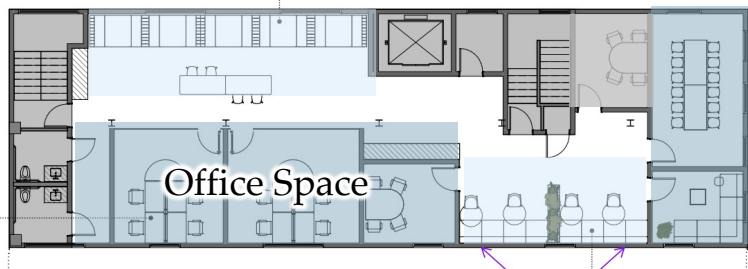


スペース：フロアマップ



Event/Open Space
イベント/オープンスペース：30-50人程度

Co-working Space
コワーキングスペース：40席程度



Office Space
オフィススペース：5部屋

メンバー同士が繋がり続けられるデジタル上のネットワークを提供

Knowledge Database

あらゆるナレッジが集まる知のデータベース

基礎知識の底上げ

グローバル市場に挑戦するスタートアップとして必ず知っておくべき基礎知識を格納し、共通認識の引き上げを行う。

コミュニティ内での継続的な情報更新

運営者だけでなく、入居者全員が共に更新し続けることで、常に最新の情報が溜まり続ける。

行動したからこそ得られる実践知の蓄積

誰でもアクセスできる情報ではなく、行動したからこそそのリアルな実践知を蓄積する。

Support Community

メンバー同士が国を超えて助け合うデジタル拠点

多様な視点からのサポートの獲得

多種多様なメンバーが集うからこそ実現する相互に助け合う体験の実現。

人材のマッチング

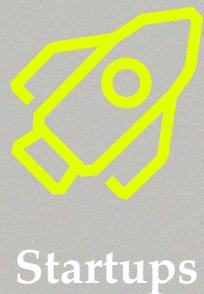
ビジョンへの共感や必要とされるケイパビリティのマッチングを通じた、共にビジネスを推進するメンバーとの繋がり形成。

場所を横断した幅広いコミュニティ

住んでいる場所を問わず所属できるコミュニティとして、メンバーが繋がり続けられる場所。

サポート

スタートアップとパートナーとのコネクション形成を支援。提携先の紹介のみならず、ニーズに合わせたパートナーの開拓、メンバーそれぞれが持つコネクションの共有などコミュニティ全体としてスタートアップをサポートする。



Investors



Service
Providers



Accelerator



Academia



NPOs

Industry

業界特化型

概要：

日本の強みとシリコンバレーの強みが交わる業界にフォーカスしたイベント

例：

バイオテック、AI、航空宇宙



Mindset

思考や考えの共有

概要：

スタートアップの共通の価値観を共有しあうイベント

例：

Fail story sharing（失敗の共有に焦点を当てたイベント）



Capability

職種特化型

概要：

特定の職種に特化したナレッジ共有やネットワーキングを行うイベント

例：

Co-Founders, PM, Designers



Japan Culture

日本アセットの共有

概要：

日本カルチャーを活用し集客を行うイベント

例：

マンガ・アニメ、日本の食文化



主催 経済産業省

事務局 森ビル株式会社

問い合わせ先： svc-info@mori.co.jp