

報道関係各位

2012年7月6日  
森ビル株式会社

MEDIA SHIP 表参道ヒルズ  
涼しげな海の世界を体感  
**OCEAN BLUE**

表参道ヒルズは、この夏、「OCEAN BLUE」をイメージした世界に変わります。7月24日(火)から8月19日(日)まで、本館 吹抜け大階段では、涼しげな海の世界を五感で体験できる環境演出を実施。飲食店では、美しい海を連想させる限定メニューを多数展開。キッズの森では、楽しい夏の海をテーマにした子ども向けワークショップを開催します。

**◇表参道ヒルズが、神秘的な深海の世界に変身！夏の思い出になるフォトスポットも登場**

本館 吹抜け大階段では、「OCEAN BLUE」をテーマにした館内演出を行います。全長 10mのザトウクジラの大型バルーンやスポンジでできた海の生き物たちのオブジェが出現し、ミラーボールやスワロフスキーの装飾とともに、涼感たっぷりに館内を演出します。また、20分毎に行われる環境演出「深海タイム」では、ブルーや白を基調にした照明演出の中、魚が泳ぐ音や、イルカやクジラの鳴き声など、深海で聞こえる音を流し、館内のお客様を神秘的な深海の世界へ誘います。さらに、海底の岩をイメージしたオブジェを背景に記念撮影できるフォトスポットも登場します。

**◇エス アンド オーによる期間限定スーベニアショップ「OCEAN BLUE 限定ショップ」がオープン**

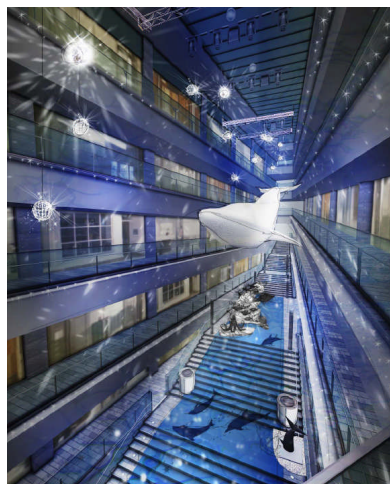
本館 B3F 休憩スペース 特設会場では、エス アンド オー(同潤館 3F)によるスーベニアショップ「OCEAN BLUE 限定ショップ」がオープンします。“海”や“魚”をモチーフにしたぬいぐるみや文具、キャンドルなど楽しい夏休みの記念となるお土産を多数揃えています。また、ショップ内には、ウィンドウディスプレイグッズで人気の GelGems(ジェルジェム)によるフォトスポットも登場。GelGemsの販売も行います。

**◇飲食店では、夏の海をイメージした限定メニューを展開！**

館内のカフェ・レストラン 8店舗では、「OCEAN BLUE メニュー」を展開します。海の幸をふんだんに使用したメニューや、美しい海を連想させる鮮やかなブルーのドリンクやデザートなど、味覚と視覚で夏の海をご堪能頂ける限定メニューが勢揃い。一部の店舗では、夕暮れから、ブルーキャンドルの演出を実施。海をイメージした店頭ディスプレイもお楽しみ頂けます。

**◇夏休みの工作にぴったり！子ども向けワークショップを開催**

本館 B2F キッズの森では、子ども向けスペシャルワークショップを開催。イルカやペンギンなど、海の仲間たちをダンボールで作る企画や、GelGemsを自由に組み合わせて作る海のアート、オリジナルのジェルキャンドル作りなど、夏休みの工作にもぴったりの手作りワークショップを行います。



©VELVETA DESIGN  
吹抜け大階段 ※イメージ

本件に関する報道関係の方のお問合せ先

表参道ヒルズPR事務局:木暮・馬場 TEL 03-5775-1560 FAX 03-3403-0436  
森ビル株式会社 表参道ヒルズ運営室 セールスプロモーショングループ:戸澤・北川  
TEL 03-3497-0292 FAX 03-3497-0318

## 夏の環境演出「OCEAN BLUE」

本館 吹抜け大階段では、「OCEAN BLUE」をテーマに、館内演出を実施。深海をイメージした神秘的な世界をお楽しみ頂けます。

期 間：7月24日(火)～8月19日(日)

場 所：本館 吹抜け大階段

環境演出：◇スポンジオブジェ ヨシカワゴエモン

◇空間デザイン 長谷川喜美(ベルベッタ・デザイン)

◇音楽&音響 井出祐昭(サウンド・スペース・コンポーザー)  
一色このみ(サウンド・プロデューサー)

◇照明 堀口久雄(株式会社クラフト)

### <館内演出詳細>

#### ①海の生き物たちのオブジェや装飾

- ・アーティスト・ヨシカワゴエモンによる海の生き物のスポンジオブジェ
- ・全長10mのザトウクジラの大型バルーン
- ・大階段には、小さな魚群やイルカのシルエットが現れ、水の流れを照明で演出
- ・大階段中央には、ミラーボールやスワロフスキーで飾られた岩をイメージしたオブジェを設置。その周辺に集まる海の生き物のスポンジオブジェが海底の中にいるような雰囲気を出します。この岩の前では記念撮影もできます。
- ・本館メインエントランスのスワロフスキーのシャンデリアには、ブルーの魚群のオブジェが、モビールのように涼しげに飾られます。

#### ②環境演出「深海タイム」(約2分30秒/20分毎)

- ・深海で聞こえる泡や魚が泳ぐ音、イルカやクジラの鳴き声を聞きながら、ブルーや白を基調にした照明で空間全体を包み込み、神秘的な海の世界を演出。音と連動してミラーボールが回り、LEDによるブルーの光のグラデーションが楽しめます。
- それ以外の時間帯は、リゾート気分の楽曲と一緒に波の音がかすかに聞こえ、浜辺でバカンスを過ごしているような雰囲気をつくれます。

#### ヨシカワゴエモン プロフィール



※ヨシカワ氏作品

店舗・イベント・雑誌・広告などのアートワークで活動。「ソララブ・・・フシギ・・・」をテーマにスポンジや金属のオブジェ、イラストやミクストメディアの平面作品を制作。ゼンマイや電気でも動き・音・光を盛り込んだオブジェによる空間作りも手がける。京都造形芸術大学教授。現代日本美術会 参与。

## OCEAN BLUE 限定ショップ

期間中、本館B3F 休憩スペース 特設会場では、エス アンド オー(同潤館3F)によるスーベニアショップ「OCEAN BLUE 限定ショップ」がオープンします。“海”や“魚”をモチーフにしたぬいぐるみや文具、キャンドルなど楽しい夏休みの記念となるお土産を多数揃えています。また、ショップ内には、ウィンドウディスプレイグッズで人気のGelGems(ジェルジェム)によるフォトスポットが登場。GelGemsの販売も行います。

場 所：本館 B3F 休憩スペース 特設会場



GelGems によるフォトスポット ※イメージ



ぬいぐるみ

## OCEAN BLUE メニュー

期間中、館内のカフェ・レストラン8店舗では、夏の海を連想させる「OCEAN BLUEメニュー」を展開します。海の幸をふんだんに使用したメニューや、美しい海を連想させる鮮やかなブルーのドリンクやデザートが登場。また、一部の店舗では、真夏の気分をより一層盛り上げる、店内の特別演出も行います。

### <OCEAN BLUEメニュー一覧>



**R style by 両口屋是清**  
(本館 3F)

～海の恵・寒天で作った～  
**フルーティー和スイーツと  
ドリンクセット**  
**¥1,500(税込)**

ヘルシーな寒天を使った三種類のミニ和スイーツとドリンクのセット。美しい海の中をイメージしたあんみつは、さわやかなすだち風味の蜜とともに。他の二つはフルーティーな香りと小豆を合わせたスイーツ。



**ゴールデンブラウン**  
(本館 3F)

**自家製オイルサーディン  
とニシンの燻製**  
**¥850(税込)**

新鮮なイワシを使った、自家製のオイルサーディンと、しっとりジューシーなニシンの燻製をバゲットと一緒に。キンキンに冷えたビールやワインのお供にぴったりの一品です。  
(提供時間 15:00～)



**サルヴァトーレ クオモ**  
(本館 3F)

**フルッティ ディ マーレ**  
**S ¥1,900**  
**M ¥2,300(税込)**

海苔のクリームの上に魚介類をふんだんにトッピングし、燻製のモッツアレラチーズで仕上げた表参道ヒルズ限定のピッツァ。夏の海を連想させる、風味豊かで贅沢な味わい。  
(提供時間 17:00～)



**デルレイ カフェ & ショコラティエ**  
(本館 3F)

**海に浮かんだ  
チョコレートのヤシの木**  
**¥1,260(税込)**

冷たい白ワインのゼリーに桃のコンポートとパニラアイス、ヤシの木に見立てたチョコレートをトッピング。青いフルーツシロップをゼリーに流し込み、南国に浮かんだ小さな島をイメージ。  
(提供時間 14:00～)



**ドイチェ・ドイチェ**  
(本館 B3F)

**Deep Blue**  
**¥1,200(税込)**

ドイツ直輸入のスパークリングワイン(ゼクト)にブルーキュラソー(オレンジのリキュール)を加え、美しい海をイメージした限定ドリンク。はじけるのど越しと、青から緑に変わる色の変化をお楽しみ頂けます。  
(提供時間 17:00～)



**フォービドゥン フルーツ**  
(西館 1F)

**Blue Lagoon Lime**  
**S ¥600 M ¥800**  
**L ¥1,000(税込)**

エメラルドグリーンの浜辺をイメージした色鮮やかなライムスムージー。瑞々しい果実と爽やかなライムピールの後味がやみつきです。



**洋食ミヤシタ**  
(本館 3F)

**プライベートピーチ**  
**¥800(税込)**

トロピカルリキュールと桃のピューレを使い、美しい海のブルーと砂浜のピンクをイメージしたカクテル。フルーツもたっぷり使用し、夏の海にいるような気分させてくれる。見た目も美しい一杯。  
(提供時間 17:00～)



**ラーメンゼロ PLUS**  
(本館 3F)

**ジュレポンズと  
シーフードの冷製麺**  
**¥1,500(税込)**

天然素材の旨みを生かした冷製のゼロスープに、厳選した海塩・岩塩を使用した塩ダレを合わせた冷製麺。かつおのマリネと夏の季節野菜、清涼感のあるジュレポン酢をからめて頂きます。  
(提供時間 18:00～)

### <店内演出詳細> 協力:カメヤマキャンドルハウス

#### ①ブルーを基調としたキャンドル演出(10店舗)

夕暮れからブルーのキャンドルを点灯し、真夏の気分をより一層盛り上げます。

#### ②GelGems(ジェルジェム)による海の演出(10店舗)

店頭では、GelGemsを使ったさまざまな海の世界をジェルジェムデザイナーが制作。館内回遊の楽しさを促進します。

## キッズの森 OCEAN BLUE スペシャルワークショップ

本館 B2F キッズの森では、楽しい夏の海をイメージした、子ども向けスペシャルワークショップを開催します。

<ワークショップ詳細>

No	タイトル	内容	日時	料金
1	ダンボールで 「海の仲間たち」を作ろう！	ダンボールを貼り合わせるだけで簡単に作れるクラフトキットを使って、イルカ、クジラ、オットセイ、ペンギンの中から好きな 2 点を選んで作成します。完成した作品はそのままお持ち帰り頂けます。 * 対象年齢:3 歳程度以上 * 当日受付のみ * 定員: 先着 35 名様 * 問合せ: 東京コンテナ工業(株) TEL:03-5217-1201 URL: <a href="http://www.tck.co.jp/">http://www.tck.co.jp/</a>	7/28(土) 13:00~17:00 ※受付 13:00~	¥1,000
2	カメヤマキャンドルハウス presents 「GelGems(ジェルジェム) アートをつくろう！」	宝石のような美しい発色と、プルンとしたゼリーのよう癒される感触が特徴の GelGems で、世界でひとつだけのオリジナルアートを作ります。 * 対象年齢:3 歳~12 歳 * 当日受付のみ * 定員: 先着 40 名様 * カメヤマキャンドルハウス HP <a href="http://k-design.kameyama.co.jp/">http://k-design.kameyama.co.jp/</a>	8/4(土) 13:00~17:00 ※受付 13:00~	¥1,000
3	カメヤマキャンドルハウス presents 「手作りキャンドル教室」	ジェル状のプルプルしたカラーキャンドルを、器に盛り付けて世界にひとつだけのオリジナルジェルキャンドルを作成します。 * 対象年齢:3 歳~12 歳 * 当日受付のみ * 定員: 先着 40 名様 * カメヤマキャンドルハウス HP <a href="http://k-design.kameyama.co.jp/">http://k-design.kameyama.co.jp/</a>	8/5(日) 13:00~17:00 ※受付 13:00~	¥1,000



ダンボールで「海の仲間たち」を作ろう！



GelGems アートをつくろう！



手作りキャンドル教室

### 総合インフォメーション

03-3497-0310

〒150-0001 東京都渋谷区神宮前 4-12-10

HP: [www.omotesandohills.com](http://www.omotesandohills.com)

facebook: <http://www.facebook.com/omotesandohills> twitter: @omohillfukukan

### 営業時間

ショッピング・サービス 11:00~21:00 日曜~20:00  
レストラン 11:00~23:30(L.O.22:30) 日曜~22:30(L.O.21:30)  
カフェ 11:00~22:30(L.O.21:30) 日曜~21:30(L.O.20:30)

※一部営業時間が異なる店舗もございます。 ※日曜日が祝日、休日の前日の場合、営業時間は通常と同じになります。  
※連休最終日の祝・祭日の営業時間が日曜と同じになります。

### 休館日

無休(年 3 日休館日あり) ※8 月 20 日(月)、2013 年 2 月 18 日(月)、19 日(火)予定

### アクセス

東京メトロ銀座線、千代田線、半蔵門線「表参道駅」A2 出口より徒歩 2 分  
東京メトロ千代田線、副都心線「明治神宮前(原宿)駅」5 出口より徒歩 3 分  
JR山手線「原宿駅」表参道口より徒歩 7 分