

報道関係各位

2017年2月23日
森ビル株式会社

MEDIA SHIP 表参道ヒルズ

表参道ヒルズ開業 11 周年を機に、リニューアル実施

～ 新規 8 店舗・リニューアル 4 店舗がオープン、“ファッションの情報発信力”を更に強化 ～

表参道ヒルズは、2017年2月11日(土・祝)に開業11周年を迎えました。これを機に、2月下旬より順次、新規8店舗、リニューアル4店舗をオープンします。

表参道ヒルズは、2006年の開業以来、上質で個性的なオンオフの境目のないスタイル“Omotesando Hills Mode”を提案してきました。昨春のリニューアルでは、世界的発信力のあるブランドを導入するなど、日本のファッションの中心としての地位を確立してきております。今回、高感度な大人の男女に向けた“ファッションの情報発信力”を強化することで、更なる進化を遂げてまいります。

リニューアルポイント・1 高感度な大人の女性が、更に“ファッション”を楽しめる施設に

2月下旬から3月上旬にかけて、モード感の高いレディスファッション3店舗を新規導入します。「アンティグラヴィテ マルシェ」は、ファッションを自由に楽しみたい大人の女性向けリラックス感のあるモード服を、「フレイ アイディー」は、次世代のニューモードキャリアを提案。また、「パラノイア パラディーソ」は、枠にとらわれない自由な女性を美しく見せるカジュアルスタイルを提供します。



エミ ウェルネス
クローゼット



コスメキッチン
ビューティー

また、本館B2Fには、現代をアクティブに生きる女性に向けて、「ウェルネス&ビューティ」をコンセプトに、ライフスタイルを提案する3店舗の複合業態『ウェルネス ラウンジ』が新たにオープンします。「コスメキッチン アダブテーション」は、CLEAN EATINGをコンセプトに、厳選素材を使用したメニューを提供するオーガニックレストラン。世界中からラインナップしたオーガニックコスメを展開する「コスメキッチン ビューティー」や、都会で生活する女性のクローゼットをイメージしウェルネススタイルを提案する「エミ ウェルネス クローゼット」も登場します。

さらに今回、表参道を愛する女性のために全11ブースのパウダールームを本館B2Fに新設します。スタイリッシュな内装に加え、肌が綺麗に見えるメイクに適した照明にこだわったスペースです。

リニューアルポイント・2 メンズ&レディスファッション:

「ジミー チュウ」がデュアル・ジェンダー・ストアのフラッグシップにリニューアル

メンズ&レディスファッションでは、「ジミー チュウ」がリニューアルし、現在のWOMEN'SとMEN'Sの2店舗を統合した日本最大級の店舗となりフルコレクションを展開します。

また、「ビームス ゴルフ ポップアップ ストア」が期間限定オープンし、ファッション性の高いゴルフウエアを販売します。



ジミー チュウ

リニューアルポイント・3 飲食:シドニー発のイタリアンダイニング「フラテリパラディソ」が日本初上陸!

飲食では、シドニー発のイタリアンダイニング「フラテリパラディソ」の国内1号店がオープン。また、「ジャン=ポール・エヴァン」は現区画の約3倍の面積に客席スペースを設け、カフェ併設の店舗としてリニューアルします。



フラテリパラディソ

また、3月4日(土)より、館内の約50店舗にて11周年を記念した表参道ヒルズ限定商品や、表参道ヒルズ先行発売商品を販売します。今しか手に入らない、希少なアイテムにご注目ください。

<本件に関する報道関係の方のお問合せ先>

表参道ヒルズ PR 事務局: 門本・森本 TEL:03-4574-6250 FAX:03-3265-5058 MAIL:omotesandohills@ozma.co.jp
森ビル株式会社 表参道ヒルズ運営室 プロモーションチーム: 梅木 TEL:03-3497-0292 FAX:03-3497-0318

【店舗リニューアル情報】

NEW OPEN (8 店舗)

2月24日(金) NEW OPEN

Antigravite MARCHE (アンティグラヴィテ マルシェ)

LADIES' FASHION

Antigravité(アンティグラヴィテ)とはフランス語で「反重力」を意味する言葉。重力に反しファッションを楽しんで欲しいという思いを込め、パリの街並みを感じさせるリラックス感のあるモード服を、独自の新感覚な世界観で表現。ファッションを自由に楽しみたい大人の女性の為の「スタイリスト」となる代官山発祥のブランドです。Antigravite オリジナル商品や、より上質なNEWラインを中心に、高感度なセレクト商品のラインナップを提供します。

[業態] レディース ファッション、雑貨 [フロア] 本館 B2F
[運営会社(問合せ先)] 三澤株式会社 03-6721-0112

Antigravité
MARCHE



2月25日(土) NEW OPEN

paranoia paradiso (パラノイア パラディーソ)

LADIES' FASHION

型にはまらない、ルールにとらわれない、時代の流れを感じながらも、現代の Out Law Style を確立。リッチで女性らしい、ナチュラルだけどセクシーな、枠にとらわれない自由な女性を美しく見せる、デイリーカジュアルスタイルを提案します。海外からセレクトした商品と有名アーティストが手掛けるアート作品も展開します。

[業態] レディース ファッション [フロア] 本館 B2F
[運営会社(問合せ先)] 株式会社いづみドレス 03-6416-4360

paranoia
PARANOIA PARADISO



3月1日(水) NEW OPEN

BEAMS GOLF POPUP STORE 表参道ヒルズ店
(ビームス ゴルフ ポップアップ ストア オモテサンドウヒルズ店)

MEN'S & LADIES'
GOLF FASHION

ファッション性と機能性を両立させたBEAMS ならではのゴルフスタイルを提案します。メンズ・レディースのゴルフウェアをはじめ、遊び心に溢れたデザインでゴルフシーンをより楽しく演出してくれるアクセサリー類をラインナップしています。

[業態] メンズ&レディース ゴルフウェア、ゴルフ用品 [フロア] 本館 B3F
[運営会社(問合せ先)] 株式会社ビームス 03-3470-9393



<オープン特典>

10,800 円(税込)以上お買い上げの方に、表参道ヒルズ店限定のオリジナルタオルをプレゼントします。
(数量限定)

3月3日(金) NEW OPEN

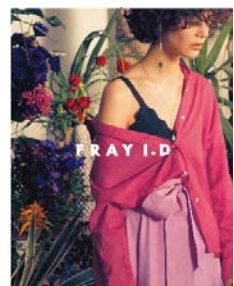
FRAY I.D (フレイ アイディー)

LADIES' FASHION

本来の洋服を着る「楽しさ」を取り戻せるよう、上質で品のある「エレガント」を先進的で自己表現豊かな「モード」に組み合わせ、次世代のニューモードキャリアを提案します。店内は、落ち着いたグレートーンをベースとしたラグジュアリー感溢れるデザインです。

[業態] レディース ファッション [フロア] 本館 B1F
[運営会社(問合せ先)] 株式会社マッシュスタイルラボ 03-3261-2857

FRAY I.D



<オープン特典>

オープン記念として、限定のバックレースアップ G ジャン(税込 25,920 円)を発売します。

4月29日(土・祝) NEW OPEN ※日本初上陸

FRATELLI PARADISO (フラテリパラディソ)

RESTAURANT

オーストラリアレストランTOP100に選ばれたシドニー発のオールデーイタリアンダイニングが日本初上陸。ワインバーエリアとダイニングエリアを組み合わせた複合店舗となっており、素材を重視したイタリア料理と豊富に揃えたナチュラルワインを提供します。

FRATELLI PARADISO

「フラテリパラディソ」は、2001年にシドニーのポッツポイントで Enrico Paradiso と Giovanni Paradiso の兄弟と Marco Ambrosino の3人がオープン。長年に渡って、地元のファンをはじめとする常連客が集まり、朝から夜まで賑わっている。2016年にはオーストラリアで有名なアワード「AUSTRALIA'S TOP 100 RESTAURANT」で25位を受賞し評価も高い。



[業態] イタリアン [フロア] 本館 3F

[運営会社(問合せ先)] 株式会社三越伊勢丹トランジット 03-6826-5660

※4月29日(土・祝)ソフトオープン、5月8日(月)グランドオープン

4月下旬予定 NEW OPEN ※複合新業態 [フロア] 本館 B2F

Wellness Lounge (ウェルネス ラウンジ)

本館B2Fに、現代をアクティブに生きる女性に向けて、「ウェルネス&ビューティ」をコンセプトにライフスタイルを提案する複合新業態『ウェルネス ラウンジ』が登場。食を提案する「コスメキッチン アダプテーション」、美を提案する「コスメキッチン ビューティー」、動を提案する「エミ ウェルネス クローゼット」の3店舗がオープンします。

Cosme Kitchen Adaptation (コスメキッチン アダプテーション)

「おいしく食べて、心も体も美しくなる」CLEAN EATING(クリーンイーティング)をコンセプトにしたレストラン。ボリュームたっぷりのサラダビュッフェやデリランチ、グルテンフリーのスイーツ、メインも豊富なディナーメニューに加え、有機・特別栽培の野菜や、フルーツをふんだんに使用したコールドプレストジュースやスーパーフードスムージーなどを提供。オーガニックコーヒーや紅茶付の“美しく食べて美しくなる”ビューティースイーツのアフタヌーンティーセットが登場します。

[業態] オーガニックレストラン

[運営会社(問合せ先)] 株式会社マッシュホールディングス 03-3261-2870



RESTAURANT



Cosme Kitchen BEAUTY (コスメキッチン ビューティー)

自立した忙しい女性たちに向けて、オーガニックライフを提唱、推進してきた Cosme Kitchen が、より一層の美しさ、女性の輝く表情を作っていきたい、という思いを込めて、「FACE」に着目した新業態が関東地区に初出店。“Beauty in face”をコンセプトに、スキンケアからメイクアップまで、ナチュラル原料中心のコスメにこだわり、オーガニックな美しさと自分らしさを両方を表現。洗練されたビューティードレッサーをイメージした店内には、世界中から個性豊かなブランドをラインナップしています。

[業態] 化粧品・雑貨

[運営会社(問合せ先)] 株式会社マッシュビューティラボ 03-5774-5565

CosmeKitchen
BEAUTY

BEAUTY



emmi wellness closet (エミ ウェルネス クローゼット)

都会で生活する女性のクローゼットをイメージし、ウェルネススタイルを提案。清涼感のあるヘルシーなワンマイルウェアや、活動的な日々のスタイリングを提案します。ヨガイベントや、インナーケアを中心とした「wellness life」をサポートするイベントも定期的開催予定です。

[業態] シューズ、レディス ファッション

[運営会社(問合せ先)] 株式会社マッシュホールディングス 03-3261-2857

emmi
wellness closet

LADIES' FASHION



RENEWAL OPEN (4 店舗)

3月3日(金) RENEWAL OPEN

PICSUSS THE STORE (ピクサス ザ ストア)**KID'S FASHION**

大人顔負けの“キッズオンリーストア”がコンセプトの「PICSUSS THE STORE」が「キッズの森」内で移転リニューアル。オランダ発のウエアブランド「SCOTCH&SODA(スコッチアンドソーダ)」やアメリカ発のシューズブランド「AKID(エーキッド)」など、大人服のトレンドをそのまま子供服に落とし込んだブランドを中心にセレクトしています。ベビー服の取り扱いも、今まで以上に充実します。



[業態] 子供服&雑貨 [フロア] 本館 B2F
 [運営会社(問合せ先)] 株式会社ピクサス 06-4708-3513

<リニューアルオープン特典>

SCOTCH&SODA の商品をお買い上げの方、先着30名様に、SCOTCH&SODA オリジナルフリスビーをプレゼントします。

3月4日(土) RENEWAL OPEN ※旗艦店

SJX (エスジェイエックス)**JEWELRY**

新しいコンセプト“Made for Guilty Pleasure”を体現すべく、リニューアルオープンします。本物の良さを知り遊び心を持つ大人に向けたオリジナリティあふれるメンズジュエリーを提案するSJX。強みのひとつであるクラフトマンシップをよりパーソナルな提案に替え、こだわることの愉しみを知るユーザーを飽きさせないオーダーサービスなども各種予定しています。

SJX

[業態] ジュエリー [フロア] 本館 2F
 [運営会社(問合せ先)] 株式会社スタージュエリー 045-212-6894

<リニューアルオープン特典>

表参道ヒルズ店限定商品として「Top of Stars (750YG・DIAMOND)」を発売。特殊なカットのダイヤモンドがセッティングされたスターチャームです。



4月1日(土) RENEWAL OPEN ※旗艦店

JIMMY CHOO (ジミー チュウ)**MEN'S & LADIES' FASHION**

現在のWOMEN'SとMEN'Sの2店を統合し、デュアル・ジェンダー・ストアのフラッグシップストアとしてリニューアルオープンします。シューズ、バッグ、アクセサリ、アイウェア、フレグランスといったフルコレクションをラインナップ。店舗デザインは、ブランドのグローバル・ストア・コンセプトに都会的かつインダストリアルなアレンジを加えることにより、現代的でクールな空間が生み出されています。ファッションに関心の高い表参道の顧客の若々しい個性を反映して仕上げられた日本で唯一のスペシャルストアです。

JIMMY CHOO

[業態] メンズ&レディス シューズ&バッグ [フロア] 本館 1F
 [運営会社(問合せ先)] Jimmy Choo Tokyo 株式会社 03-5413-1467

<リニューアルオープン特典>

■表参道ヒルズ限定商品

WOMEN'S 2017年春夏“DUCHESS” 103,680円(税込・画像左)
 MEN'S 2017年春夏“BELGRAVIA” 247,320円(税込・画像右)



初夏予定 RENEWAL OPEN

JEAN-PAUL HÉVIN (ジャン=ポール・エヴァン)**CHOCOLATIER & CAFE**

アーティスト ショコラティエと称される、ジャン=ポール・エヴァン。エヴァンがつくり出す至高のショコラと幸せを最高の環境のもとで、上質なサービスとともに皆様にお届けします。カフェ併設の店舗としてリニューアルオープンを予定しています。



[業態] ショコラティエ [フロア] 本館 1F
 [運営会社(問合せ先)] 株式会社 JEAN-PAUL HÉVIN JAPON 03-5291-9250